



CLAYNOOK ZARD *RC
 DUBENOIT MONTEVERDI EVELY VG-87-3YR-CAN
 PROGENESIS MONTEVERDI
 DUBENOIT EVELYNE VG-86-2YR-CAN 5*
 FARNEAR DELTA-LAMBDA
 DUBENOIT EVA VG-85-2YR-CAN 4*

GTPI 3067

TD TR TL TY TV 99%-I HH1F HH2F HH3F HH4F HH5F HH6F HCDF HMWF

Reg. #: HOCANM121738814 aAa: 243165 DMS:
 Nacimiento: 03/24/2024 Caseína Kappa: BB Caseína Beta: A2A2

PRODUCCIÓN		G Hatos	G Hijas	80% Conf.	CDCB-G / 04-26
Leche lbs 977	Grasa lbs 54	Grasa % +0.05	Proteína lbs 41	Proteína % +0.03	
NM\$ 485	CM\$ 508	FM\$ 437	GM\$ 415	DWP\$ 701	
Eficiencia de Conversión 156	IR -52	Comida Ahorrada -105	Eficiencia Metano 99	Rapidez en el Ordeño 6.79	

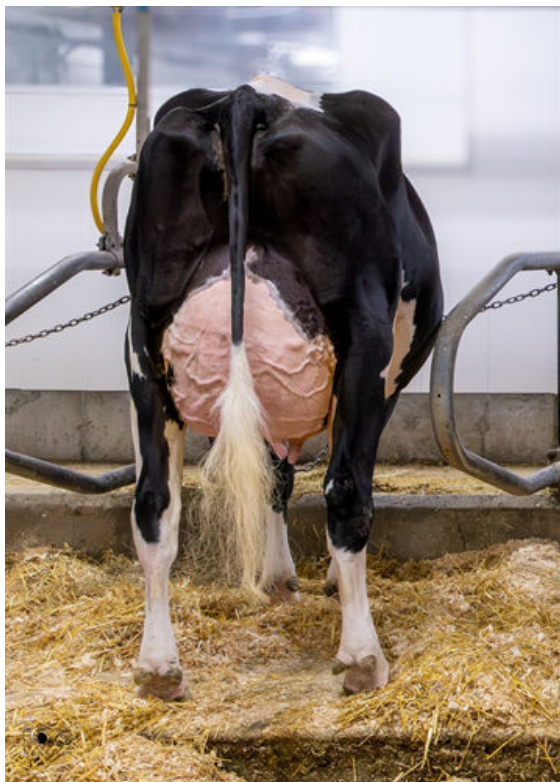
SALUD Y FERTILIDAD		Inmunidad	105
Vida Productiva	2.7	Inmunidad de los terneros	97
SCS	2.70	Tasa Preñez Vacas	-1.4
Tasa de preñez de las hijas	-2.2	Tasa Preñez Novillas	-0.5
Supervivencia	-0.8	Facilidad del Parto	2.0% 60% Conf.
Durabilidad Novillas	0.1	Facilidad del Parto - Hijas	2.1% 58% Conf.
Índice de Fertilidad	-1.5	Nacen Muertas	4.2%
		Hijas con crías muertas	4.4%

CONFORMACIÓN		G Hatos	G Hijas	78% Conf.	HAUSA-G / 04-26
PTA Tipo	1.79	Compuesto Corporal	0.97		
Compuesto de Ubres	1.06	Compuesto Lechero	0.68		
Compuesto de Patas y Pezuñas	0.69				

Estatura				Alta	+1.48
Fortaleza				Fuerte	+0.92
Prof. Corporal				Profunda	+0.93
Forma Lechera				Angular	+0.87
A. de la Grupa				Isquiones Bajos	+1.76
Amplitud de Grupa				Ancha	+1.76
Vista Lat. P. Traseras				Rectas	-0.86
Patras Traseras, Vista de Atrás				Corvejones Rectos	+1.04
Ang. Talón				Alto	+1.59
Compuesto de Patas y Pezuñas				Alto	+0.90
Inserción ubre Delantera				Fuerte	+1.92
Ancho Ubre Trasera				Ancha	+1.50
Altura Ubre Trasera				Alta	+1.77
Ligamento Central				Fuerte	+0.16
Prof. Ubre				Poco Profundo	+0.98
Posición Pezones Delanteros				Cerrados	+0.41
Longitud de Pezones				Largos	+0.10
Posición Pezones Traseros				Abiertos	-0.04



DUBENOIT MONTEVERDI EVELY
DAM



DUBENOIT MONTEVERDI EVELY
DAM